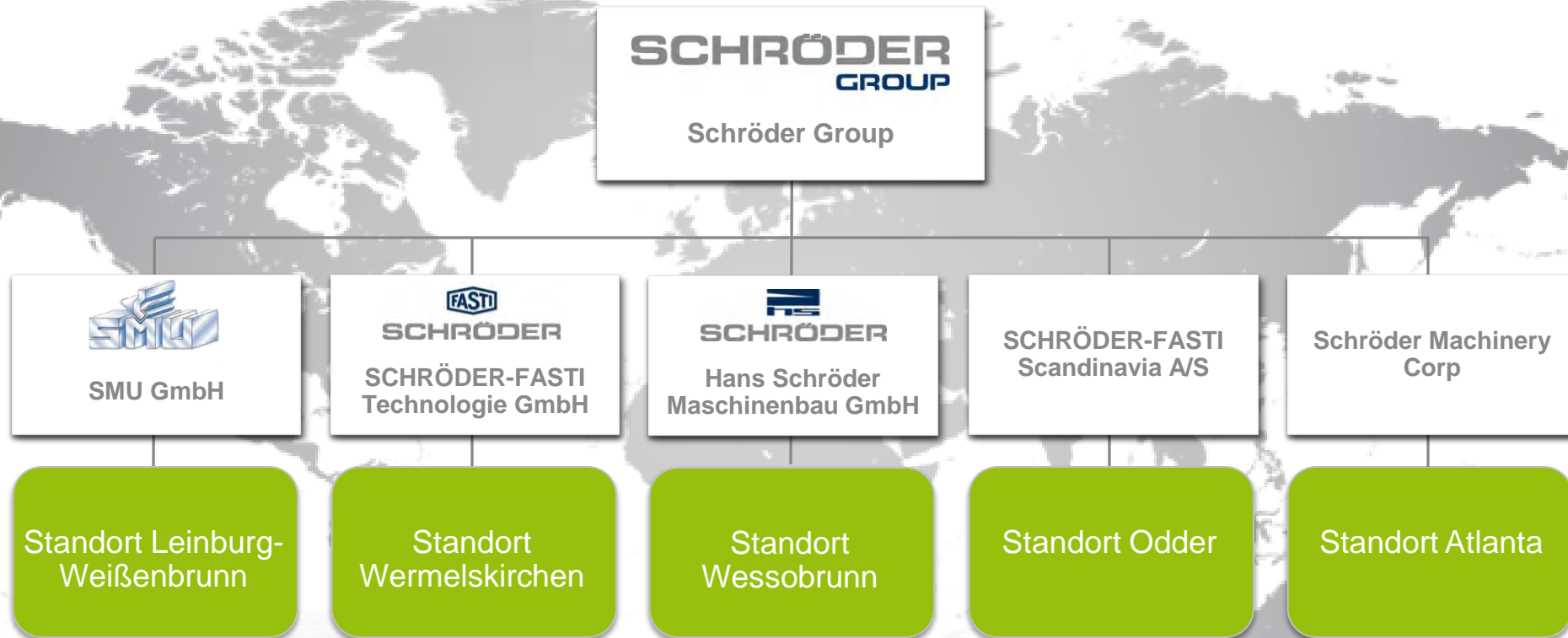




SCHRÖDER GROUP
UNTERNEHMENSPRÄSENTATION

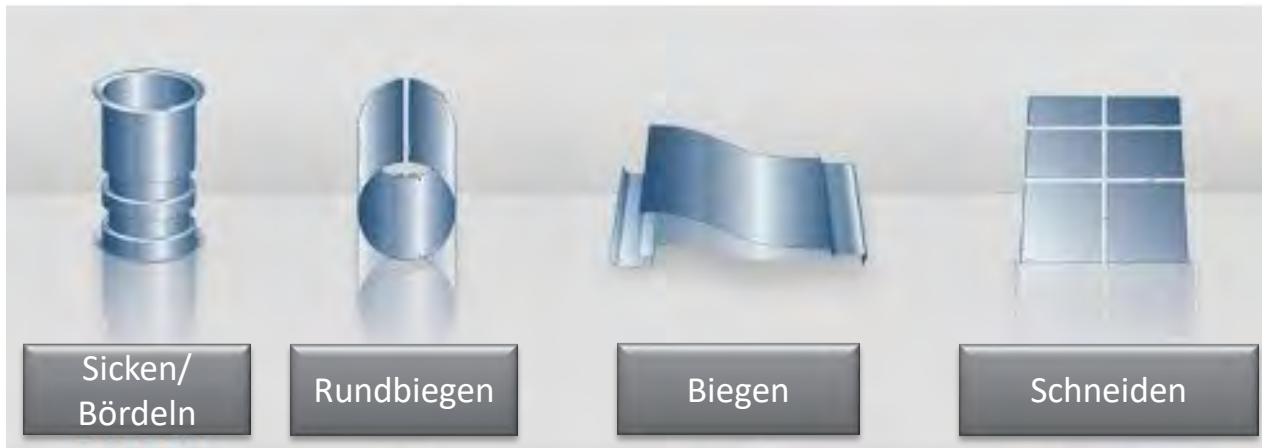
SCHRÖDER Group



Weltweites Partnernetzwerk für Vertrieb und Service

SCHRÖDER Group – Auf einen Blick

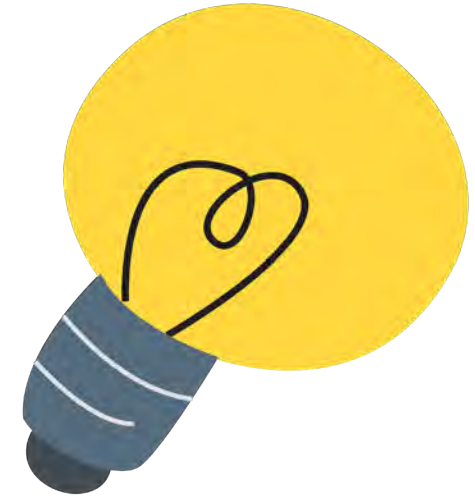
- 1949 gegründetes Familienunternehmen mit Tradition und Moderne im Maschinenbau und mehr als 300 Mitarbeitern
- Unser Angebot umfasst Maschinen zum:



SCHRÖDER Group – Ausbildung

Kaufmännische & gewerbliche Ausbildung (m/w/d)

- Mechatroniker
- Elektroniker für Betriebstechnik
- Feinwerkmechaniker
- Fachinformatiker für Systemintegration
- Produktdesigner
- Kaufmann für Büromanagement



Meilensteine



- **1949: Gründung der Hans Schröder Maschinenbau als Reparaturbetrieb**

1960 - 1969

- **Serienfertigung von Abkantmaschinen (AK) und Exzenter-Tafelscheren und Motormaschinen**

1970 - 1981

- **Modernisierung und Ausbau von Standort und Fertigungskapazitäten**
 - Aufbau von Vertrieb und Marketing
 - Beginn der CNC-Fertigung

Meilensteine 1982 - 2000

Internationalisierung



1994: Franz Schröder übernimmt Geschäftsführung

Erste Schwenkbiegemaschinen für die Industrie (MAK)



Meilensteine

2000 - 2008

- **Entwicklung zum innovativen Technologieunternehmen**
 - Erweiterung Fertigungs- und Montagehallen & Verwaltungsgebäude
 - Software POS 2000/3000
 - Übernahme der Fasti-Werke
 - Erstes vollautomatisches Biegezentrum
 - Evolution-Maschinengeneration

2009

- **60 Jahre Firmenjubiläum**



2003



2004



2006



2008

Meilensteine

2013

- PowerBend-Maschinengeneration entsteht

2016

- Abwicklungssoftware „Schröder Unfold“

2018

- Vollautomatischen Blechhandlingssystems „AHS“

2019

- Schwenkbeigemaschine EVO Centers



2013



2016

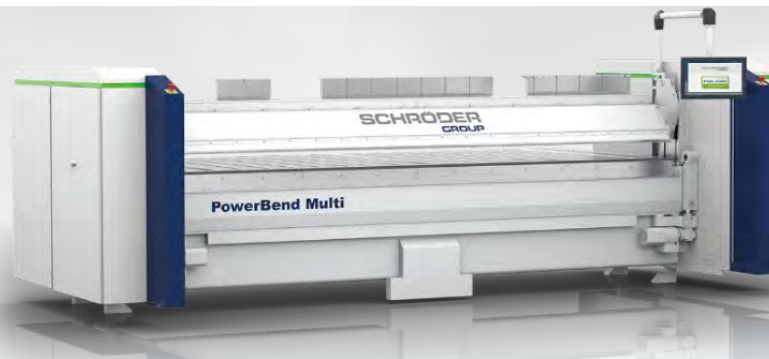


2019

Meilensteine



- 2020: Markus Hibler übernimmt Geschäftsführung gemeinsam mit Franz Schröder
- 2021: Übernahme des Werkzeugmaschinenhersteller SMU GmbH aus Leinburg-Weißenbrunn
- Fabtech: Neuvorstellung der hydraulischen Schwenkbiegemaschine EVO Heavy Duty
- 2022 EuroBlech: Vorstellung der Schwenkbiegemaschine PowerBend Multi



Meilensteine

2023

- Neuvorstellung der Schwenkbiegemaschine EVO DuoBend

2024

- 75-jähriges Firmenjubiläum



Meilensteine

2024

- Messepremiere EuroBlech:
Modulares, vollautomatisches Blechbearbeitungszentrum mit **Roboter Handling System** und integrierter motorischen Schwenkbiegemaschine

2025

- Unternehmensnachfolge geregelt: Sabrina und Markus Hibler übernehmen die Führung in dritter Generation. Franz Schröder bleibt beratend eingebunden.



2024



2025

Unser Alleinstellungsmerkmal (USP)

- Maschinenbau „made in Germany“ seit 1949
- Hohe Eigenfertigungstiefe: ca. 85 %
- Modernste Entwicklungs- und Produktionsverfahren
- Eigene Softwareentwicklung für Steuerungen
- Weltumspannendes Netzwerk kompetenter Partner
- Gelebte Qualitäts-, Kunden- und Serviceorientierung



SCHRÖDER GROUP – Programmübersicht



Hans Schröder Maschinenbau

- FOKUS
Biegen, Schneiden, Software



Schröder-Fasti Technologie

- FOKUS
Runden, Sicken, Bördeln, Schneiden



SCHWENKBIEGEMASCHINEN

SCHRÖDER
GROUP



TAFELSCHEREN

SCHRÖDER
GROUP



RUNDBIEGEMASCHINEN



STEUERUNGEN

SICKENMASCHINEN



Unsere Vision

Unsere innovativen SCHRÖDER-Produkte tragen weltweit
in jeder Blechbearbeitung zum Kundenerfolg bei!

M

Menschlich

I

Innovativ

L

Loyal

A

Aktiv

N

Nachhaltig



Nachhaltigkeit

- Verantwortung gegenüber Kunden und Mitarbeitern
- Ressourcenschonendes Arbeiten
- Langfristige und partnerschaftlichen Zusammenarbeit mit Kunden und Lieferanten
- Optimierte Prozesse in der gesamten Wertschöpfungskette z.B. unsere umweltfreundliche Lackierstraße



Connect with us...

SCHRÖDER
GROUP

SCHRÖDER
GROUP

Connect with us...



Hans Schröder Maschinenbau GmbH
Feuchten 2 | 82405 Wessobrunn-Forst
Deutschland | +49 8809 9220-0
www.schroedergroup.eu