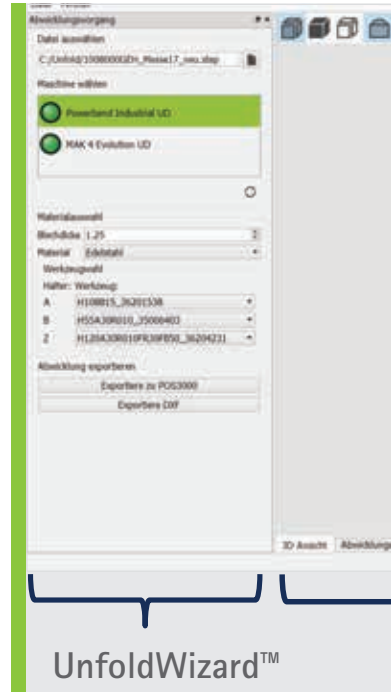




ABWICKLUNGSSOFTWARE
SCHRÖDER Unfold

SCHRÖDERunfold™

Die Revolution in der Blechbearbeitung – nutzen auch Sie das SCHRÖDER Biege-Know-How für Ihre Blechprodukte.



Abwicklungssoftware SCHRÖDERunfold™

Kennen Sie das Problem falscher Abwicklungen?
Wir haben die passende Lösung für Ihr Problem:

Die neue Abwicklungssoftware SCHRÖDERunfold™ – Unkompliziert und einfach

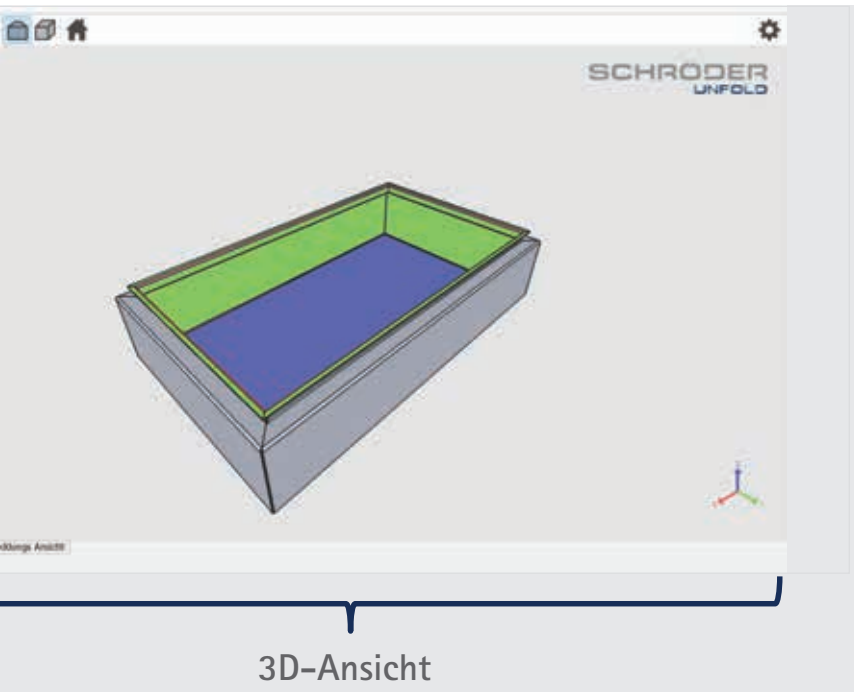
Um Hardware und Software noch besser aufeinander abzustimmen hat Hans Schröder Maschinenbau in Zusammenarbeit mit einem externen Dienstleister eine Abwicklungssoftware entwickelt, die es ermöglicht Blechzuschnittsgrößen

noch schneller und präziser zu berechnen. Dabei werden Step-Dateien in die Abwicklungssoftware importiert.

Im SCHRÖDERunfold™- Programm werden dann Abwicklung und Zuschnitt ermittelt. Als Exportfile wird ein .DXF zum Schneiden sowie ein Biegeprogramm erzeugt.

Komfortabel arbeiten mit SCHRÖDERunfold™

Schnell und einfach - von der Konstruktion zum fertigen Biegeteil.



.DXF-Datei für
exakten Zuschnitt

Exportieren in direktes
Maschinenprogramm
POS 3000

Exportfunktionen

Funktionen von SCHRÖDERunfold™ -
Von der 3D-Grafik zur exakten Abwicklung:

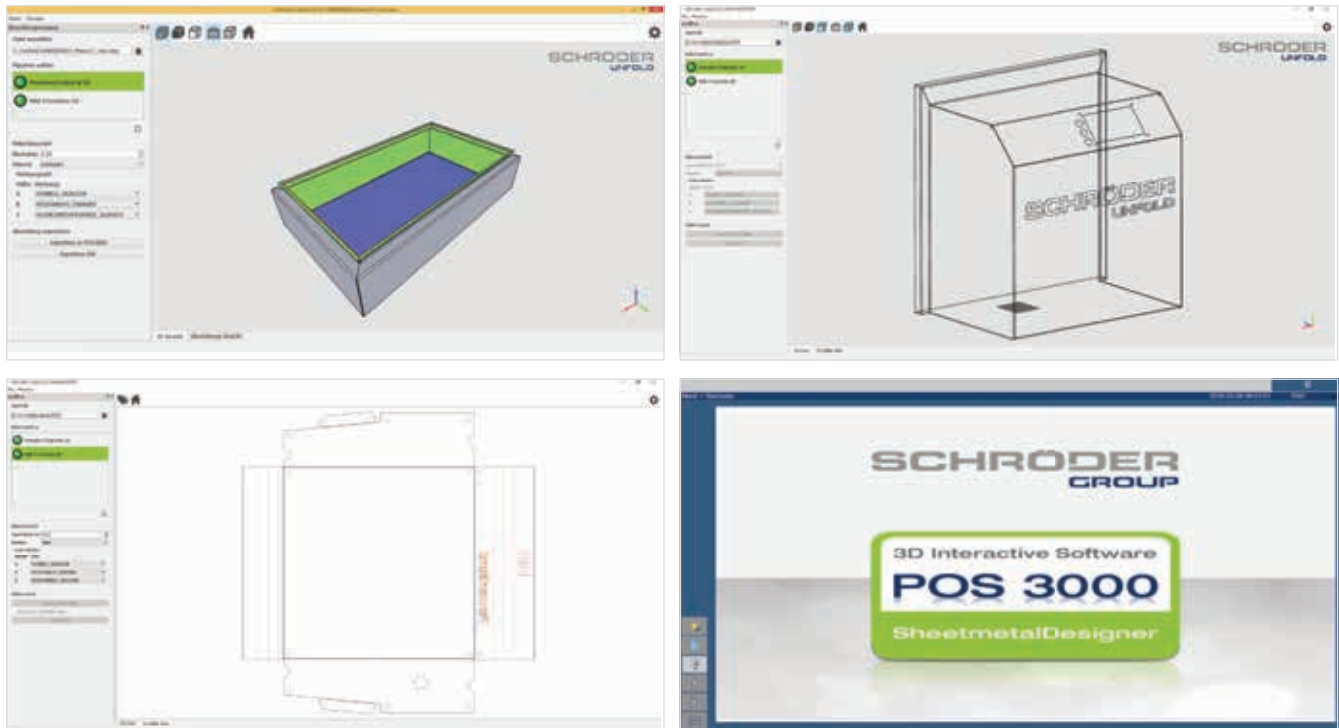
- Ein Unfold-Wizard (Assistent) führt den Benutzer intelligent und intuitiv zur exakten Abwicklung. Dies geht in wenigen Sekunden.
- Die Bedienung des Assistenten ist sehr einfach, sodass der Benutzer keinerlei Vorkenntnisse benötigt.
- Das Biegeteil wird perfekt auf die Schröder-Maschine ausgelegt und mit den richtigen Biegeverkürzungen versehen



Steuerung POS 3000 der Schwenkbiegemaschine SPB Evolution UD

SCHRÖDERunfold™ Abwicklungsvorgang

Die Unfold-Software führt Sie in einfachen Schritten zu Ihrer gewünschten Abwicklungsdatei.



Benutzeroberfläche der SCHRÖDERunfold™ Software - klare und einfache Benutzerführung

Vom .STEP zum Maschinenprogramm in wenigen Sekunden

Abwicklungsvorgang	
1.	.STEP.- Datei importieren
2.	Abwicklungsassistent startet mit Auswahl von <ul style="list-style-type: none"> - Produktname - Materialdicke - Materialart - Maschinentyp mit Werkzeugen
3.	Abwicklung exportieren <ul style="list-style-type: none"> - in POS 3000 - in DXF



NEUE Funktionen von SCHRÖDERunfold™

Seit der letzten Unfold-Präsentation auf der EuroBlech 2016 haben wir die Funktionen der Unfold-Software stetig weiterentwickelt und verbessert.



Die neuen Funktionen der Unfold-Software

Die neuen Funktionen von SCHRÖDERunfold™ auf einen Blick:

- Ab Ende 2017: automatische Unterstützung von Sicken und Anschweißteilen
- Interaktives Messen der Bauteile direkt in SCHRÖDERunfold™
- Neue Biegeradienverwaltung

Systemvoraussetzungen:

- Windows XP oder aktueller
- Speicher: 4GB RAM oder mehr
- Festplatte: 1 GB oder mehr
- Prozessor: mindestens I 5 oder aktueller
- Formate:
 - Einlesen von Step-Files (.STEP und .STP)
 - Ausgabe von DXF-Files (.DXF)



Eine Mensch-Maschine-Schnittstelle wie sie sein soll:
Über ein Touchdisplay bekommen Schwenkbiegemaschinen von Schröder ihre Anweisungen.

Oben: Die Steuerungssoftware wird zum komfortablen Produktkatalog.
Unten: Nicht nur das Werkstück wird dargestellt, sondern auch die Werkzeuge – hier im Rüstplan.

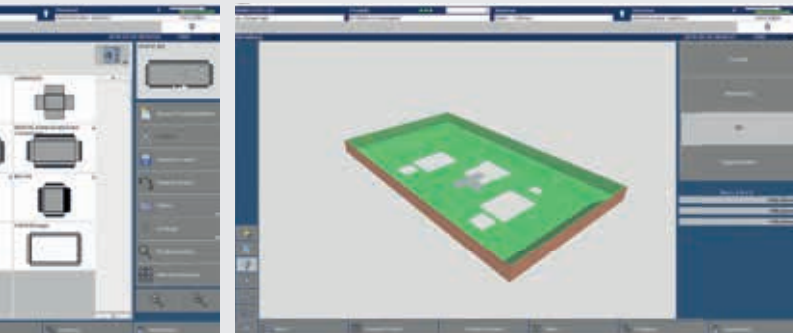
POS 3000 3D-Grafiksteuerung: Blechbearbeitung interaktiv

Mit der POS 3000 3D-Grafiksteuerung setzen unsere Blechbiegespezialisten Maßstäbe bei der Steuerung industrieller Blechbearbeitung.

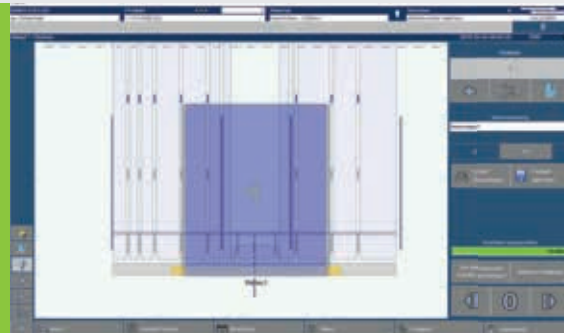
Die High-End-Steuerung POS 3000 und die Schwenkbiegemaschinen der Evolution-Reihe von Schröder sind perfekt aufeinander abgestimmt – bis hin zur Steuerung von komplexen Maschinenoptionen wie automatischen Werkzeugwechslern und Handlingrobotern.

Die Besonderheit: Bei der POS 3000 programmieren Sie grafisch. Schließlich wissen wir: Ihr Bedienpersonal und Ihre Arbeitsvorbereiter haben einen geübten Blick für Produkte und nicht für IT-Programmzeilen.

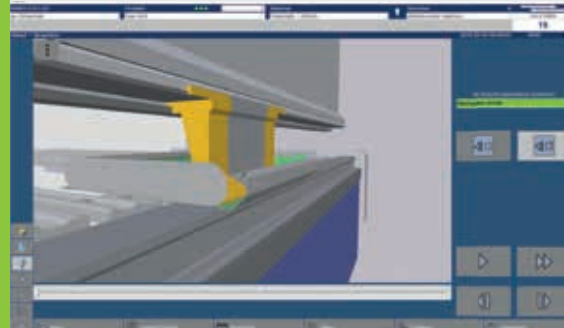
Maschine, Werkzeug, Werkstück und Bugarten – alles ist übersichtlich dargestellt. Ihre Mitarbeiter biegen virtuell am Bildschirm vor, kontrollieren im 3D-Biegesimulator der Software das Ergebnis und sind so sicher, dass schon der erste Bug am ersten Blech perfekt durchgeführt wird. Einmal erstellte Biegeprogramme lassen sich schnell aufrufen, kurz visuell prüfen und bei Bedarf materialabhängig korrigieren.



Oben: Die 3D-Darstellung erleichtert die Bemaßung.
Unten: Die Biegesituation in 2D-Darstellung



Oben: Im Programmablauf wird die Position des Blechs auf dem Hinteranschlag angezeigt.
Unten: POS 3000 simuliert die Fertigung in 3D.



So komfortabel arbeiten Sie mit POS 3000:

In einer übersichtlichen Produktauswahl mit Suchfunktion und Navigation in Unterverzeichnissen wählen Sie Arbeitsschritte und verknüpfen sie im Menü Produktionsplan zu Arbeitsfolgen.

Einzelne Produktprofile können durch intuitives Zeichnen mit dem Finger sehr schnell entworfen werden. Im Bemaßungsmenü können Sie dann die genauen Maße eingeben und ändern. Zur Kontrolle und Abstimmung mit den Kunden kann die Zeichnung an einem Drucker auf Papier ausgegeben werden.

Aus dem so erstellten Programm generiert die Software eine optimale Biegefolge, mit automatischer Kollisions- und Grenzwertprüfung. Biegewinkel und Zuschnitt werden durch Interpolation aus der Datenbank automatisch korrigiert.



Highlights

- 3D-Grafiksteuerung mit schematischer Darstellung von Maschine, Werkzeug und Werkstück
- Intuitive, visuelle Touchscreen-Programmierung
- 3D-Biegesimulator zur visuellen Programmkontrolle
- Rüstprogrammierung und Steuerung automatischer Werkzeugwechsler
- Zykluszeitenkalkulator
- Highspeed-Datenübertragung an Frequenzumrichter (Ethernet Power Link)
- CAM-Anbindung, ERP/PPS-Schnittstellen und DXF-Konverter verfügbar
- Fernwartung durch Schröder Software-Service



Schröder Group

Die Schröder Group besteht aus der Hans Schröder Maschinenbau GmbH mit Sitz in Wessobrunn und der SCHRÖDER-FASTI Technologie GmbH mit Sitz in Wermelskirchen.

1949 gegründet, vereint die Hans Schröder Maschinenbau GmbH Tradition und Moderne im Maschinenbau: Als qualitäts- und kundenorientiertes Familienunternehmen erfolgreich geführt, hat sich Hans Schröder Maschinenbau auf die Entwicklung moderner Maschinenkonzepte für das Biegen und Schneiden von Blechen spezialisiert.

Durch die 2006 erfolgte Integration der Fasti-Werke und mit weltweiter Präsenz ist die Schröder Group heute einer der führenden Anbieter für Maschinen zum Schwenkbiegen, Schneiden, Sicken, Bördeln und Rundbiegen von Blechen aller Art. Die Vielfalt der Präzisionsmaschinen reicht von bewährten Lösungen für das Handwerk bis hin zu innovativen Hochleistungsmaschinen für die automatische industrielle Fertigung. Insgesamt beschäftigt die Schröder Group heute mehr als 240 Mitarbeiter an verschiedenen Standorten im In- und Ausland.

Alle Angaben gelten als Richtlinien
und können jederzeit geändert werden.
HSM 200526DE

Hans Schröder Maschinenbau GmbH
Feuchten 2 | 82405 Wessobrunn-Forst | Deutschland
T +49 8809 9220-0 | F +49 8809 9220-700
E info@schroedergroup.eu
www.schroedergroup.eu

SCHRÖDER
GROUP